

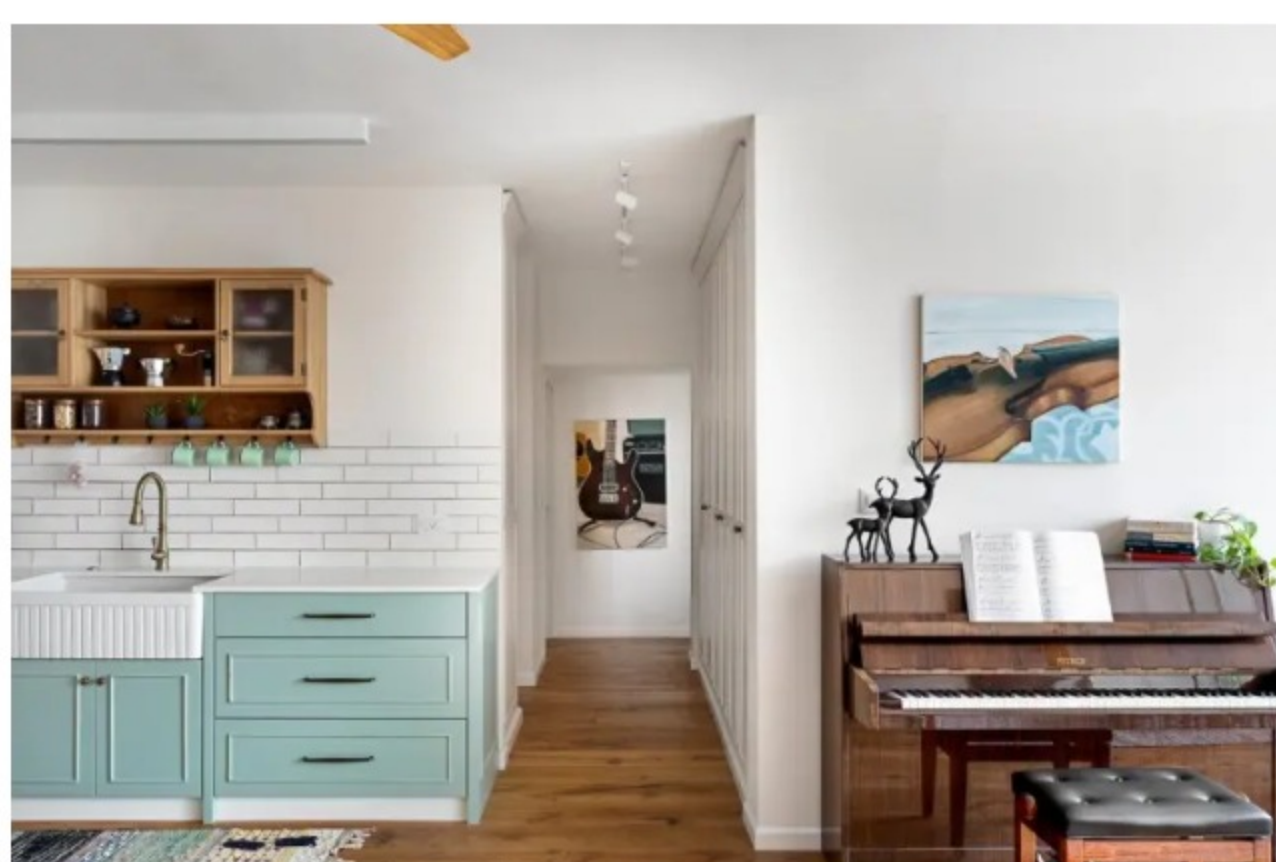
# כשהמוזיקה היא הנשמה של המשפחה / אביבית אבורוס

מעצבת הפנים אביבית אבורוס עיצבה דירה למשפחה מיוחדת ואומנותית, שכל אחד מבני המשפחה סיגל לו תחביב מוזיקלי וכך אגב בשעות הפנאי הם מבילים ביצירה ונגינה. הדירה חפה ממסכי טלוויזיה.

05/2023



הדירה ממוקמת בקומה ראשונה של בניין משותף כבן 30 ברעננה ובה גרים זוג הורים בתחילת שנות ה-50 לחייהם ושלושת ילדיהם: בת מתבגרת, בן חייל ובתם הבכורה (בת ה-23). בני המשפחה עברו לדירה לפני למעלה מעשור. כעת פנו בני הזוג לשיפוץ על מנת לייצר לכל אחד מהילדים חדר שינה. מעצבת הפנים אביבית אבורוס יצרה עשרות סקיצות ולבסוף התקבלה התכנית, שלמרות תוספת החדר לא גורעת מהפתחות והאוויריות של חדרי השינה והאנף הציבורי.



המעצבת איתרה חלון קיים מבלי לשנות את הפתחים המקוריים. האלטרנטיבה הטובה היתה חלון חדר הכביסה, שהכניסה אליו דרך המטבח. המבנה שונה למטבח צר ואורך יותר. כדי לתכנן LAYOUT אופטימלי ולייצר עבורם כמה שיותר שטחי אחסון נרענו שקעים מתוך חדרי השינה שמשמשים כיום כנישות לארונות בילט אין, בנוסף, ההנמכות בוטלו וכך נפתחו החללים.

**כתבות שעשויות לעניין אותך**



טויסט בעלילה / עדי ארונב



כשהמוזיקה היא הנשמה של המשפחה / אביבית אבורוס



בית עם פתיחות ואוויריות / אדריכלית מרינה רכטר-רובינשטיין

**טרטוני וידאו שעשויים לעניין אותך**



אדריכלות מעצבת לאנשים עם מוגבלות

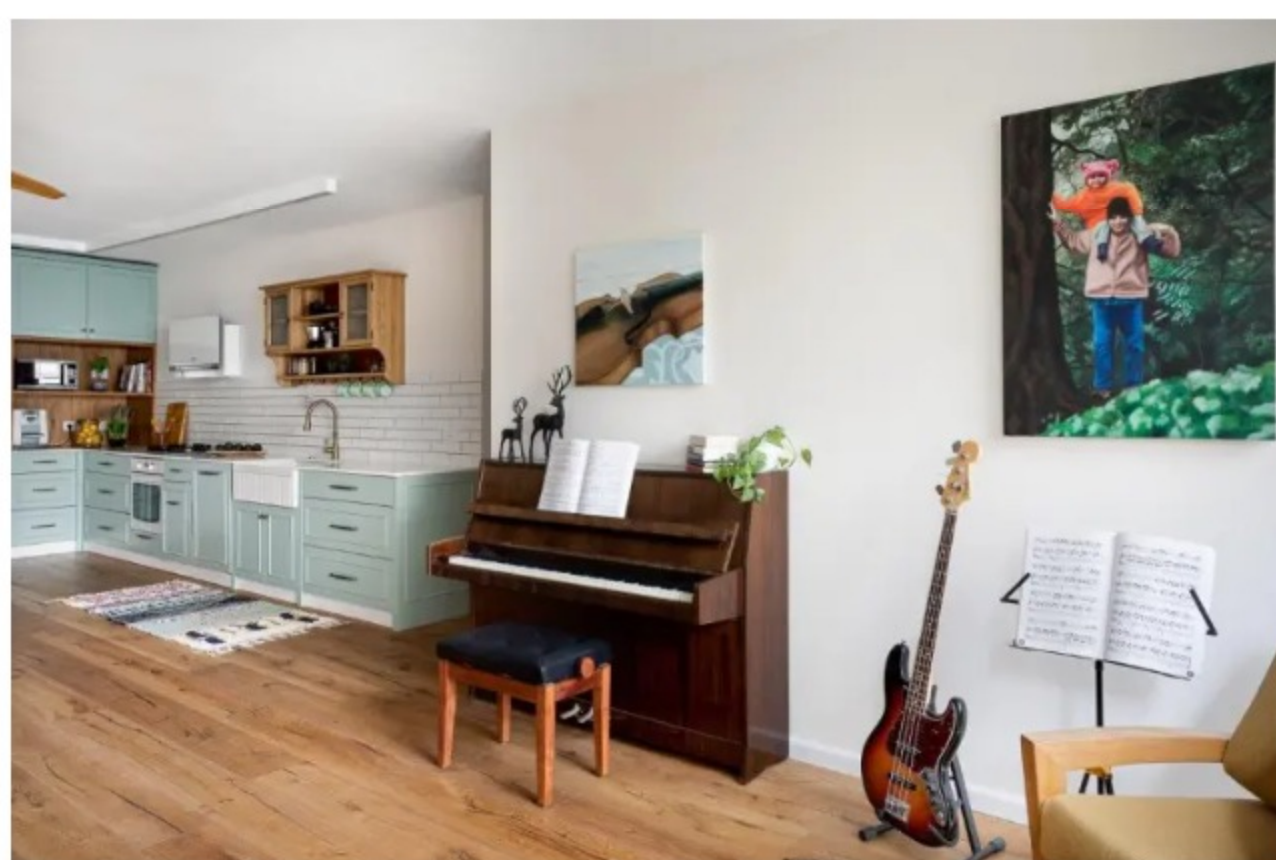


פרופיל בלני: ארטפור



פרופיל בלני מברזל אלגנטי בגוון שמת של חברת 'ארטפור'

דגש מיוחד ניתן למפתחים, על מנת להכניס את הצמיחה והנוף האורבני שבחוף. בפרט ניתן דגש לוויטרייה בסלון, שם הוחלף הפרופיל הכהה והמונוס לפרופיל בלני מברזל אלגנטי בגוון שמת של חברת 'ארטפור' שמתמחים בתחום. כך נוצר קשר כמעט בלתי אמצעי בין החלל הציבורי למרפסת ולמראות מבחוץ. הוויטרייה הגדולה ששנתה לפרופיל דק ובהיר שינתה מקצה לקצה את האווירה של החלל הציבורי. למרפסת עצמה יש יציאה מהסלון, חדר השינה של ההורים ומחדרו של הבן. מערכת הישיבה עברה ריענון וזופדה מחדש. הפסתה, זו למרכז הסלון והוא מהווה אלמנט דומיננטי בהוואי המשפחתי.



נעשה שימוש בחומרים טבעיים כמו עץ וברזל יוצרים אווירה מרגיעה. האנף הציבורי וחדרי השינה חופו פרקט עץ אלון מבווקע ופרט למטבח, הדגשי הצבע היחידים באים לידי ביטוי בפרט בעבודות האומנותיות אותן יצרו הבת הבכורה והסב. כלי נגינה שולבו בחלקים שונים של הדירה. בדומה לריהוט בסלון גם שולחן האוכל והכיסאות עברו שיוף יסודי וחיזוש. על הקירות נתלו ציורים של הסב ומעל אחד מהם נובע מהקיר גוף תאורה. בני המשפחה מעדיפים אורזר על פני מיוג ולכן שולבו מאוררי תקרה מעץ שמשלבים בקונספט ובסמכת הצבעים.

